



ÉCUISSSES. RTE s'appuie sur des entreprises locales pour recycler ses pylônes électriques.

La ferraille passe par les airs

Devenus inopérants, plusieurs dizaines de pylônes électriques sont actuellement démontés par une entreprise spécialisée en recyclage.

Les allées et venues de l'hélicoptère entre le col des Baudots et Écuisses ne sont pas passées inaperçues hier. Et si le spectacle était dans les airs, c'est au sol que la raison d'un tel déploiement trouvait son explication. Au pied des carcasses des pylônes électriques d'une ligne qui reliait autrefois la centrale montcellienne de Lucy à Chalon-sur-Saône, les membres de l'entreprise Passard du Creusot sont au travail. C'est elle, en effet, qui a remporté le marché consistant à récupérer toute la ferraille issue de ces constructions métalliques.

Recyclage complet

Au total, l'opération qui a débuté hier concernera environ 90 pylônes. « Cela représentant environ 400 tonnes de ferraille que nous allons livrer à l'aciérie du Breuil, détaille un salarié présent sur place. Notre travail consiste à la découper selon des normes éta-

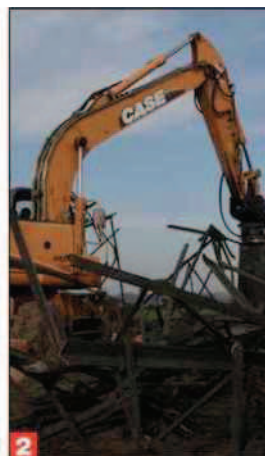


1

bles et à l'évacuer des prés et des champs dans lesquels se trouvaient ces pylônes. » Il faut savoir que les 143 tonnes de câbles qui passaient sur ces équipe-

ments ont également pris la direction d'une entreprise de recyclage, laquelle est basée en Allemagne.

Car l'opération d'hier fait suite à un chantier d'am-



2

1. Les pylônes électriques voyagent à plusieurs dizaines de mètres du sol pendant le temps de leur transport.
2. Sur place, l'entreprise de recyclage découpe la ferraille avant de conduire cette dernière vers son lieu de transformation.

Photos Y. G.

23 km de lignes sont concernées par l'opération, soit environ 400 tonnes de ferraille.

tre Écuisses et Chalon », précise David Delaitre, chef de projet dans l'entreprise. Durant l'été, ce sont les câbles électriques qui, les premiers, ont disparu du paysage. Et les pylônes sont en train de suivre. Tous ont été couchés et sont évacués, directement depuis la route quand ils sont facilement accessibles ou avec l'aide de l'hélicoptère quand les zones d'implantation sont plus difficiles à atteindre. Une opération qui se déroule dans les plus grandes conditions de sécurité, l'appareil assurant des rotations précises sur le modèle du transport de charge à l'élingue et déposant ensuite les pylônes sur des plateformes provisoires de réception installées à cet effet.

pleur. « En parallèle à la construction d'un poste de 400 000 volts à Écuisses, nous avons proposé de relever entièrement cette partie de ligne, soit 23 km en-

Un spectacle qui a ses adeptes, vu le nombre de véhicules stationnés à proximité pour suivre ces opérations.

YVES GAUTHIER